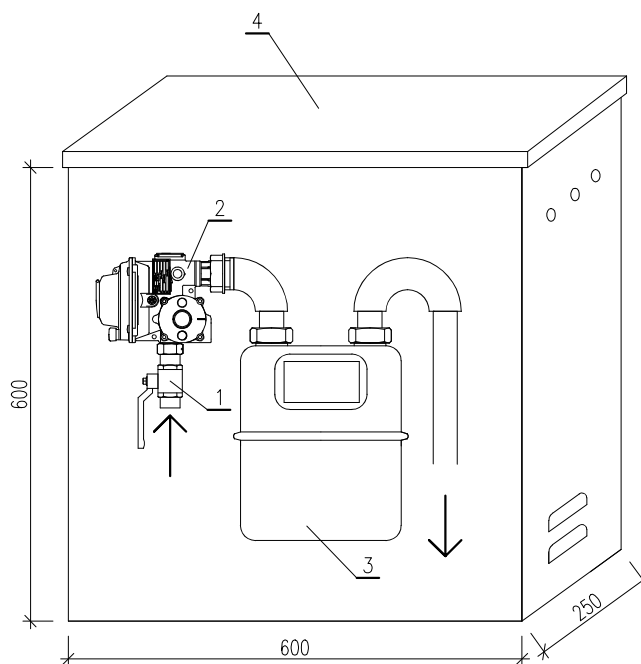
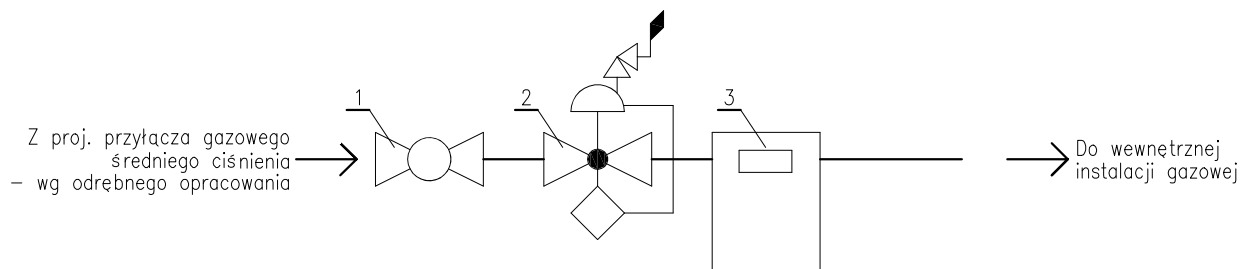


SZCZEGÓŁ SZAFKI GAZOWEJ NA ŚCIANIE ZEWN. BUDYNKU



SCHEMAT IDEOLOGICZNY



OBJAŚNIENIA:

- 1 zawór główny kulowy
- 2 reduktor gazowy
- 3 gazomierz miechowy G4 R130
- 4 szafka gazowa na ścianie zewn. budynku



PROJEKT

Beata Wranik

47-400 Racibórz, ul. Stalowa 4
tel.: 32 724 26 65
e-mail: b.wranik@op.pl

NAZWA PROJEKTU	Projekt kompletnej kotłowni gazowej wraz z wewnętrzną instalacją gazową w budynku OSP przy ul. Raciborskiej 68 w miejscowości Turze.			
LOKALIZACJA	Turze, ul. Raciborska 68, dz. nr 559, 561 jedn. ew.: 241105_5 Kuźnia Raciborska obręb ew.: 8 TURZE			
INWESTOR	Gmina Kuźnia Raciborska ul. Słowackiego 4, 47-420 Kuźnia Raciborska			
TYTUŁ RYSUNKU	SZCZEGÓŁ SZAFKI GAZOWEJ			RYСУNEK NR 7
PROJEKTOWAŁ	mgr inż. BEATA WRANIK upr. nr SLK/0596/PWOS/04			
OPRACOWAŁ	inż. MATEUSZ SONNEK			
STADIUM PBW	BRANŻA SANITARNA	DATA 08.2020	SKALA ---	STRONA NR 24